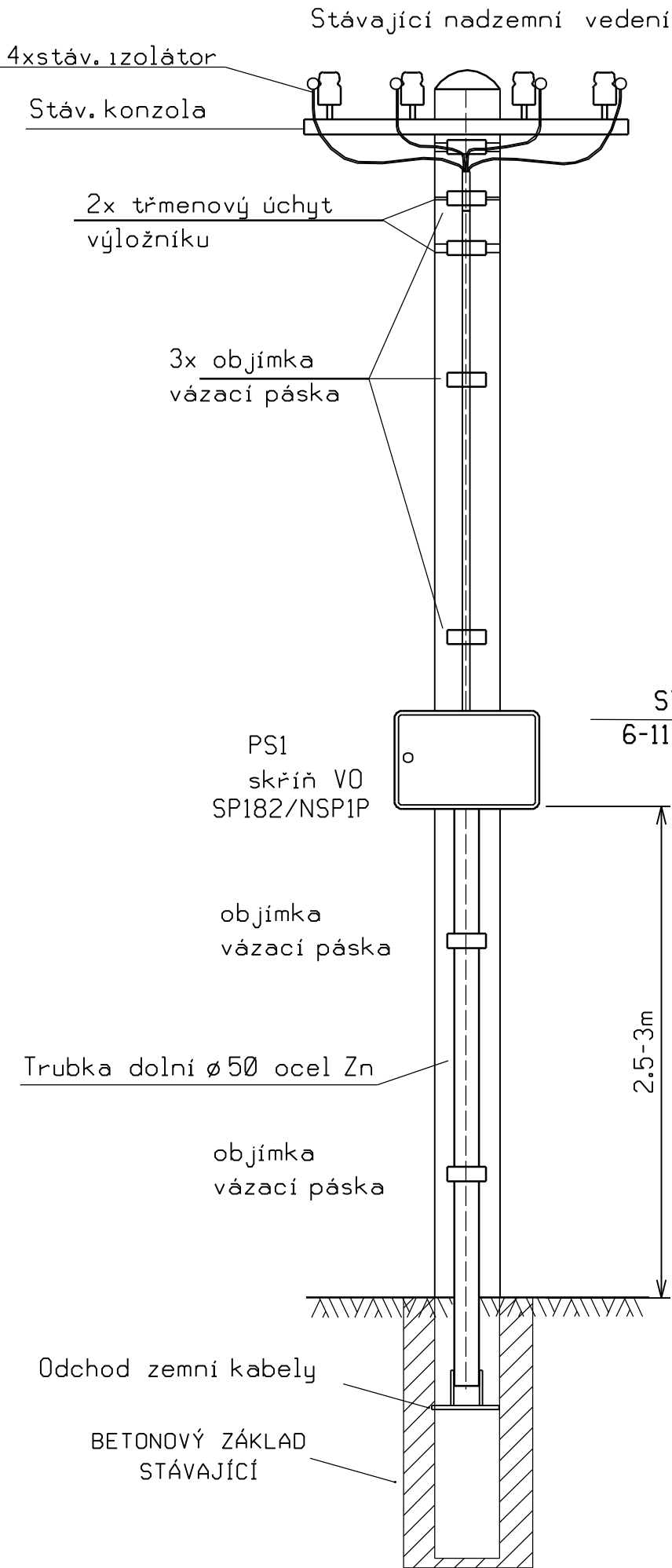
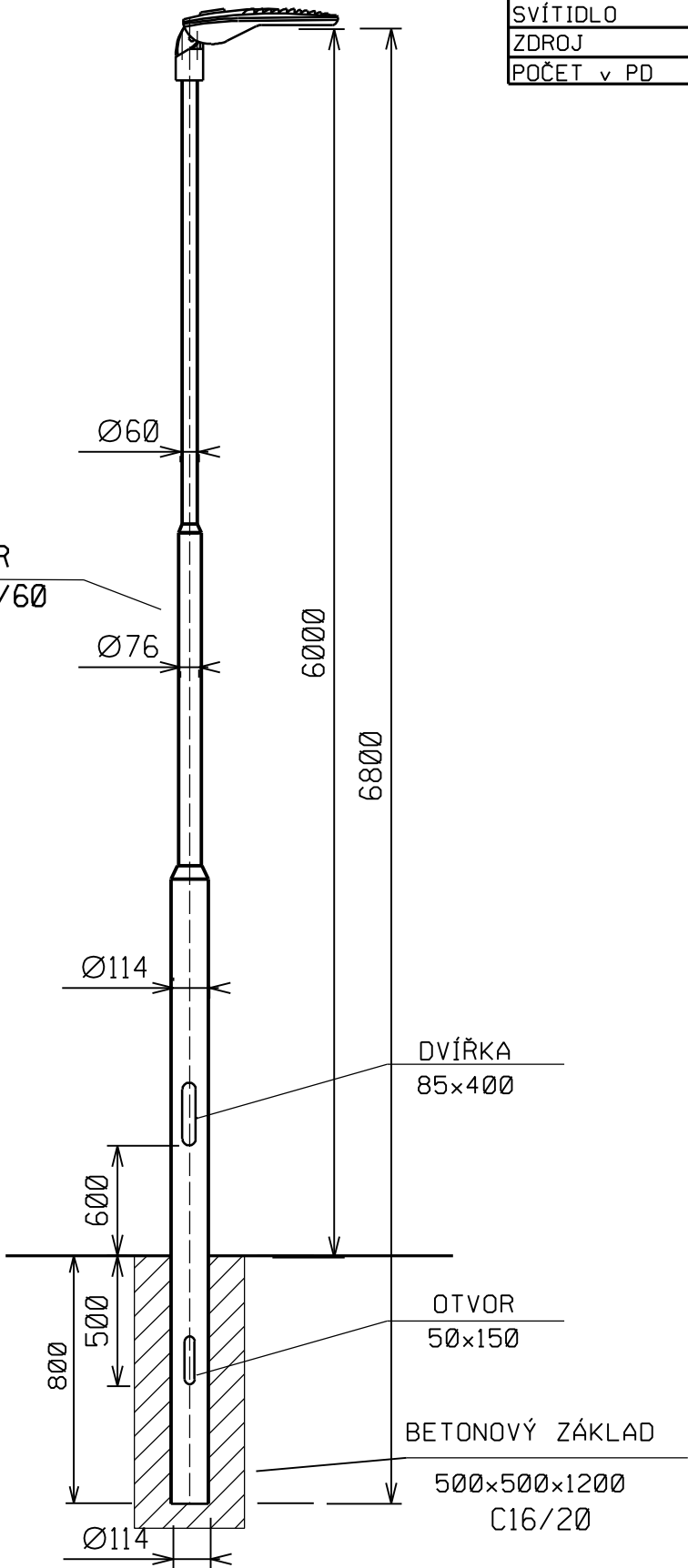


DETAIL PŘIPOJENÍ NA
NADZEMNÍ VEDENÍ VO



V01
svítidlo silniční LED
19W/3000lm/3000K
nasazeno přímo
na stožár



LEGENDA SESTAV

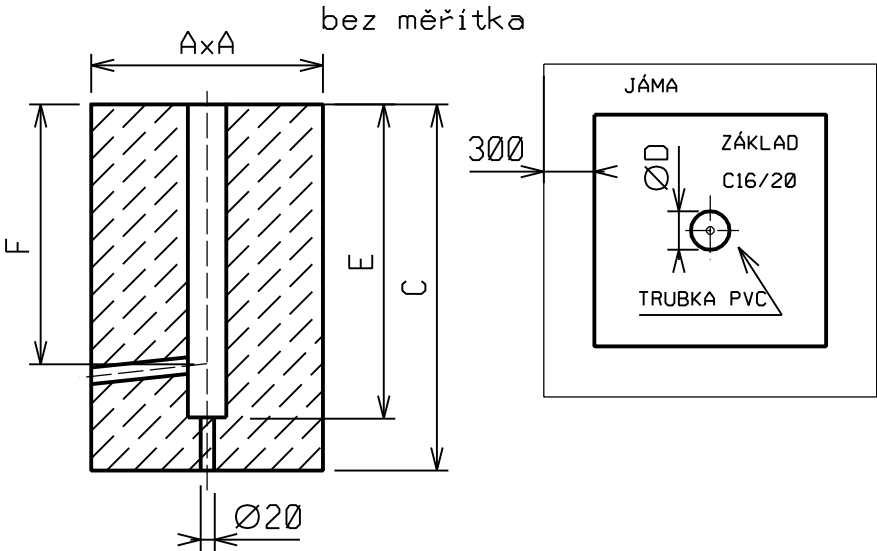
OZN. SESTAVY	V01
TYP STOŽÁRU	6-114/76/60
SVORKOVNICE	1 poj. 3x4x16mm ² CU
TYP VÝLOŽNÍKU	-
POČET RAMEN A SVÍT.	1
ROZEVŘENÍ (°)	-
VYLOŽENÍ M (mm)	-
DÉLKA VÝLOŽNÍKU K (mm)	-
SVÍTIDLO	SILNIČNÍ LED 230V/16W/IP65
ZDROJ	LED 19W/3000lm/3000K+prep.ochrana
POČET v PD	1 ks

KUBATURY ZÁKLADU

	KOTVENÍ V ZEMI SADOVÝ 6-114/76/60 E= 800 mm C= 1200 mm A= 500 mm D= 160 mm	KOTVENÍ V ZEMI CELKEM
VÝKOP ZEMINY [m ³]	1,45	1,45
MONOLIT. BETON [m ³]	0,28	0,28
ZÁSYP ZEMINY [m ³]	1,15	1,15
ODVOZ ZEMINY [m ³]	0,30	0,30
PÍSKOVÁ VÝPLŇ [m ³]	0,02	0,02
POČET PD	1	1

udáno m³

DETAIL ZÁKLADU PRO STOŽÁRU



NAPĚŤOVÁ SOUSTAVA: 3x230/400 V stř. 50 Hz TN-S
OVLÁDACÍ NAPĚTÍ: 1x230 V stř. 50 Hz
OCHRANNÉ OPATŘENÍ : AUTOMATICKÝM ODPOJENÍM OD ZDROJE DLE ČSN 33 2000-4-41ed2
ZÁKLADNÍ OCHRANA- izolací živých částí, přepážkami a kryty
OCHRANA PŘI PORUŠE- ochranným pospojováním a automatickým odpojením
v případě poruchy
PROSTŘEDÍ: Dle přílohy tech. zprávy
Jména výrobců a obchodní názvy u položek jsou pouze informativní, uvedené jako reference technických parametrů, vzájemné kompatibility zařízení a dostupnosti odborného servisu. Lze použít výrobky ekvivalentních vlastností jiných výrobců.

Hlavní projektant:	Ing. Jaromír RUŠAR		PROJEKTOVÁNÍ ELEKTRICKÝCH ZAŘÍZENÍ Ing. Tomáš Nedoma Rovensko 217 789 01 Zábřeh mob. 605532931 e-mail: tnedoma@quick.cz
Zodpovědný projektant:	Ing. Josef Dvořáček		
Projektant objektu:	Ing. Tomáš Nedoma		
Vypracoval:	Ing. Tomáš Nedoma		
Kraj:	Olomoucký	Datum:	09 / 2018
Zadavatel:	Město Šumperk	Formát:	2A4
Název akce:	Most M1 Potoční	Měřítko:	
DOKUMENTACE PRO ZMĚNU STAVBY PŘED DOKONČENÍM		Účel:	DSP
Název objektu:	SO-401 VEŘEJNÉ OSVĚTLENÍ	Čís.zakáz.:	26-2017
Název výkresu:	SESTAVA SVÍTIDEL SO401- ROZVODY VO	Archivní čís.:	10-2017
		Čís.soupravy:	Čís. výkresu:
			401-03